



Łączy się z projektem nr Budowa ciągu pieszo-rowerowego wzdłuż ulicy Podkrasławskiej w Szczecinie

POCZĄTEK OPRACOWANIA ul. Nowoszkolna  
km 0+000.00  
X=5469771.548 Y=5927347.563

Łączy się z projektem nr Budowa ciągu pieszo-rowerowego wzdłuż ulicy Podkrasławskiej w Szczecinie

W-3	X=5469780.893	Y=5927348.688
ul. Nowoszkolna		
LUK	R=100.0 m	Z=0.16
Q=7.285	i=2.00%	
T=5.73	Pw=0.00	
L=11.44 m	Pz=0.00	

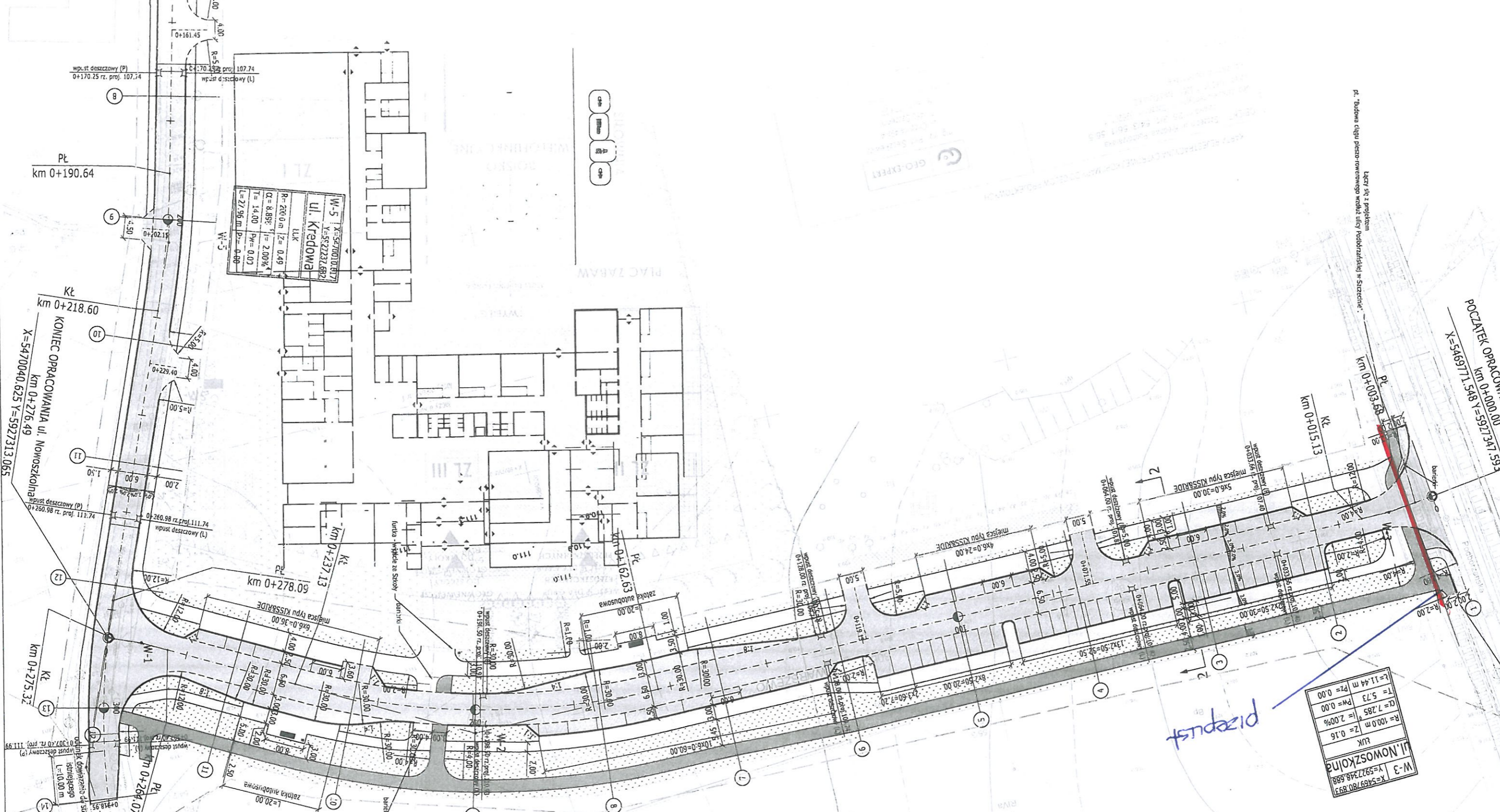
LEGENDA

- nawierzchnia bitumiczna
- jezdnie, miejsca postojowe, zjazd
- nawierzchnia z kostki betonowej-zjazd
- kolor grafionowy
- nawierzchnia z kostki betonowej-parking
- nawierzchnia z kostki betonowej-chodnik
- kolor szary
- nawierzchnia bitumiczna
- ścieżka rowerowa
- nawierzchnia z kostki kamiennej - zatoka autobusowa
- nawierzchnia z kostki kamiennej -pieściel
- nawierzchnia z kostki kamiennej - proj. zwalniająca
- zielen
- istniejące granice
- krawężnik
- krawężnik obniżony
- przejścia dla pieszych H=2cm
- zjazdy - przy krawędzi jezdni H=3cm
- zjazdy - w ciągu chodników H=0cm
- ścieżki rowerowe H=0 cm
- wpust deszczowy
- nr przekroju poprzecznego
- nr przekroju normalnego
- nawierzchnia do rozbiórki

ul. Nowoszkolna		
Vp = 50 km/h		

W-2	X=5469972.161	Y=5927349.108
ul. Nowoszkolna		
LUK	R=150.0 m	Z=4.60
Q=31.619	i=2.00%	
T=7.165	Pw=0.00	
L=74.50 m	Pz=0.00	

W-1	X=5470038.308	Y=5927315.602
ul. Nowoszkolna		
LUK	R=100.0 m	Z=0.16
Q=7.165	i=2.00%	
T=5.63	Pw=0.00	
L=11.25 m	Pz=0.00	



**M.A.M. PRACOWNIA PROJEKTOWA** ul. Białaczka 48, 70-266 Szczecin  
**PROJEKT BUDOWLANO-WYKONAWCZY** Data 05-2017  
 Inwestor: **Gmina Miasto Szczecin**  
 DROGOWA  
 Skala 1:500  
 RYS.M.2

wp. st. deszczowy (P)  
0+170.25 rz. proj. 107.74

PŁ  
km 0+190.64

KŁ  
km 0+218.60

KONIEC OPRACOWANIA ul. Nowoszkolna  
km 0+276.49  
X=5470040.625 Y=5927313.065

KŁ  
km 0+275.32

PŁ  
km 0+264.07

ul. Inżynierska  
L=10.00 m

PŁ  
km 0+275.32

PŁ  
km 0+276.49

PŁ  
km 0+277.61

PŁ  
km 0+278.73

PŁ  
km 0+279.85

PŁ  
km 0+280.97

PŁ  
km 0+282.09

PŁ  
km 0+283.21

PŁ  
km 0+284.33

PŁ  
km 0+285.45

PŁ  
km 0+286.57

PŁ  
km 0+287.69

PŁ  
km 0+288.81

PŁ  
km 0+289.93

PŁ  
km 0+291.05

PŁ  
km 0+292.17

PŁ  
km 0+293.29

PŁ  
km 0+294.41

PŁ  
km 0+295.53

PŁ  
km 0+296.65

PŁ  
km 0+297.77

PŁ  
km 0+298.89

PŁ  
km 0+299.91

PŁ  
km 0+300.00